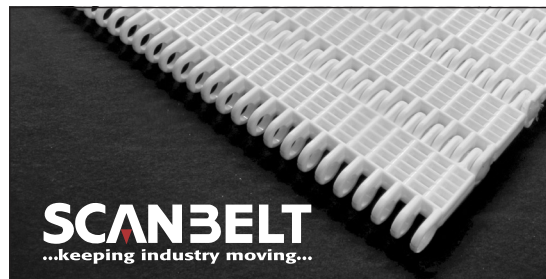


S.25-600

Ideal para transporte de peso ligero.
Aplicaciones en la industria de panificación
(masa cruda), avícola, caramelos, etc.
Aprobado por FDA.



SCANBELT
...keeping industry moving...

INDUSTRIAS SUGERIDAS

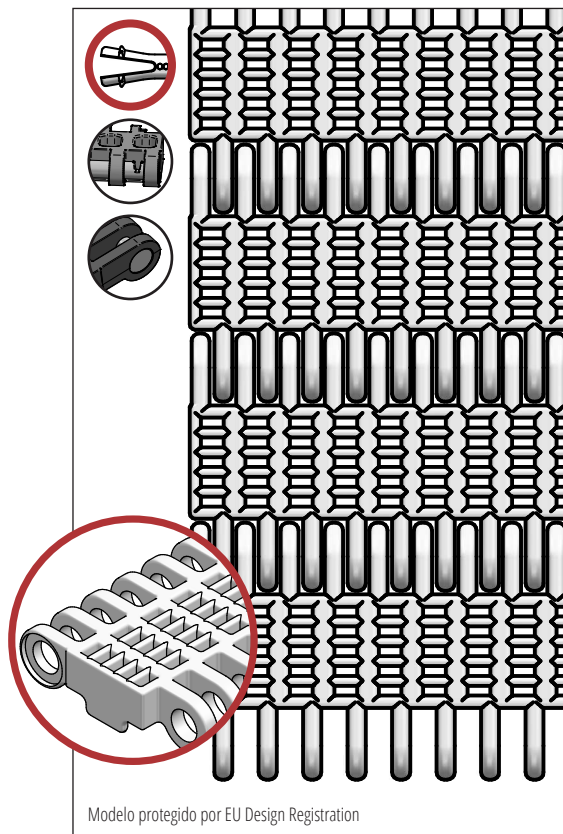


CARACTERÍSTICAS ESTÁNDAR

Superficie banda	Lisa perforada en forma de malla
Área abierta	16 %. Mayor abertura de 1,5 x 3 mm
Resistencia	Selección ideal en transporte inclinado
Limpieza	Buena. FSIS
Anchos estándar	Incrementos de 6 mm, e.g. 100, 106 mm etc.

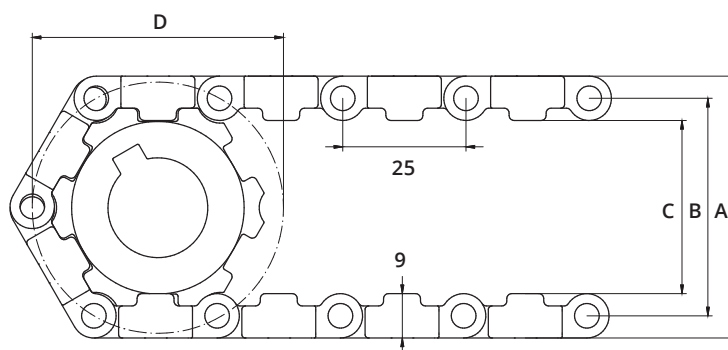
DATOS TÉCNICOS

Material de banda	Rango de temperaturas		Tracc. Máx. en Kg./m. de ancho	Peso de la banda kg/m ²	Peso banda kg/m ² con pasador Inox.	Colores estándar
	Min.	Max.				
PE	- 73	66	540	4	9,5	Azul/Natural
PP	+ 5	100	740	4	9,5	Azul/Blanco/Gris
POM	- 43	95	1250	6	11,5	Azul/Natural



ACCESORIOS

Tipo	mm
Empujadores	5, 25, 50
Empujador cuchara	-
Empujador curvo	-
Empujador reforzado	-
Empujador punta redonda	Si
Pared lateral	25, 50, 75
Empujador de goma	25, 50
Ganchos	Si



DATOS RUEDAS DENTADAS

A = Exterior, B = Primitivo, C = Interior, D = Diámetro Primitivo

Num. de dientes	A	B	C	D	Ancho núcleo	Eje redondo		Eje cuadrado	
	mm	mm	mm	mm		mm	Pulgada	mm	Pulgada
6	54	45	36	52	40	20			
12	105	96	87	99	40	25 / 30 / 40		40 / 60	1½
20	170	161	152	164	40	25 / 30 / 40		40 / 60	1½